

PORTFOLIO

アルティマ壁面緑化システム



株式会社 **アルティマ**
<https://www.ultima-grip.co.jp>



主な納入実績



※ 一部抜粋した実績になります

使用現場			
戸塚区吉田町マンション	島忠小平店	日本通運芝浦研修センター	京浜交通小倉営業所立体駐車場
日本貨物鉄道中央研修センター	ベルサル六本木	ネクストサイト中野(NTT)	清水本社ビル
西岐波小学校	JR東京総合病院	埼玉県本庁舎	エコビレッジ日本橋水天宮
サミットストア葛飾区役所前	ヴィナシス金町タワーレジデンス	杉並区天沼小学校	都立羽村特別支援学校
あきる野中央図書館立体駐車場	株式会社オクタ新社屋	仙台トラストシティ	三田ベルジュビル
AMNY坂上ビル	野火止商業施設「クルネ」	墨田区総合体育館(テニスコート)	佐川急便新東京店
東京トヨペット足立店	高座渋谷駅前複合ビル「IKOZA」	URハートランド新田F街区住宅(駐車場)	宮崎市役所庁舎
ヴェロックス赤坂通り	SJ51工区街路 擁壁	浜見平団地立体駐車場	イオン東久留米ショッピングセンター
ナショナルトレーニングセンター	墨田区総合体育館	豊田市福祉センター	赤塚第二中学校
新宿区立四谷小学校	港区立高陵中学校	豊洲	四谷保健センター
神田川環状七号線地下調整池	東久留米市立第一小学校体育館	一宮斎場	ジョーシン電機店
袋井ごみ処理施設	NTT保土ヶ谷ビル	TODA BUILDING青山	芝フロントビル
新宿区立西早稲田中学校	スマイルプラザ中央町	県立川越高等技術専門学校	先端地震防災研究棟
烏山駅前子育て支援施設	放射線医学総合研究所	JR目黒グリーンビル	谷中防災・コミュニティ施設
銀座PIASビル	那覇空港自走式駐車場	筑波大学イノベーション	特別養護老人ホーム千川の杜


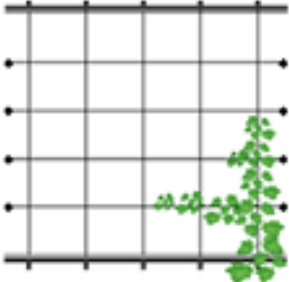
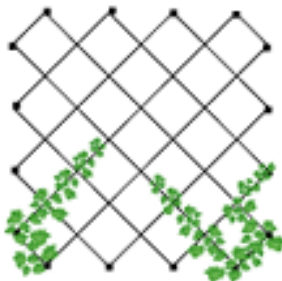


※ 一部抜粋した実績になります

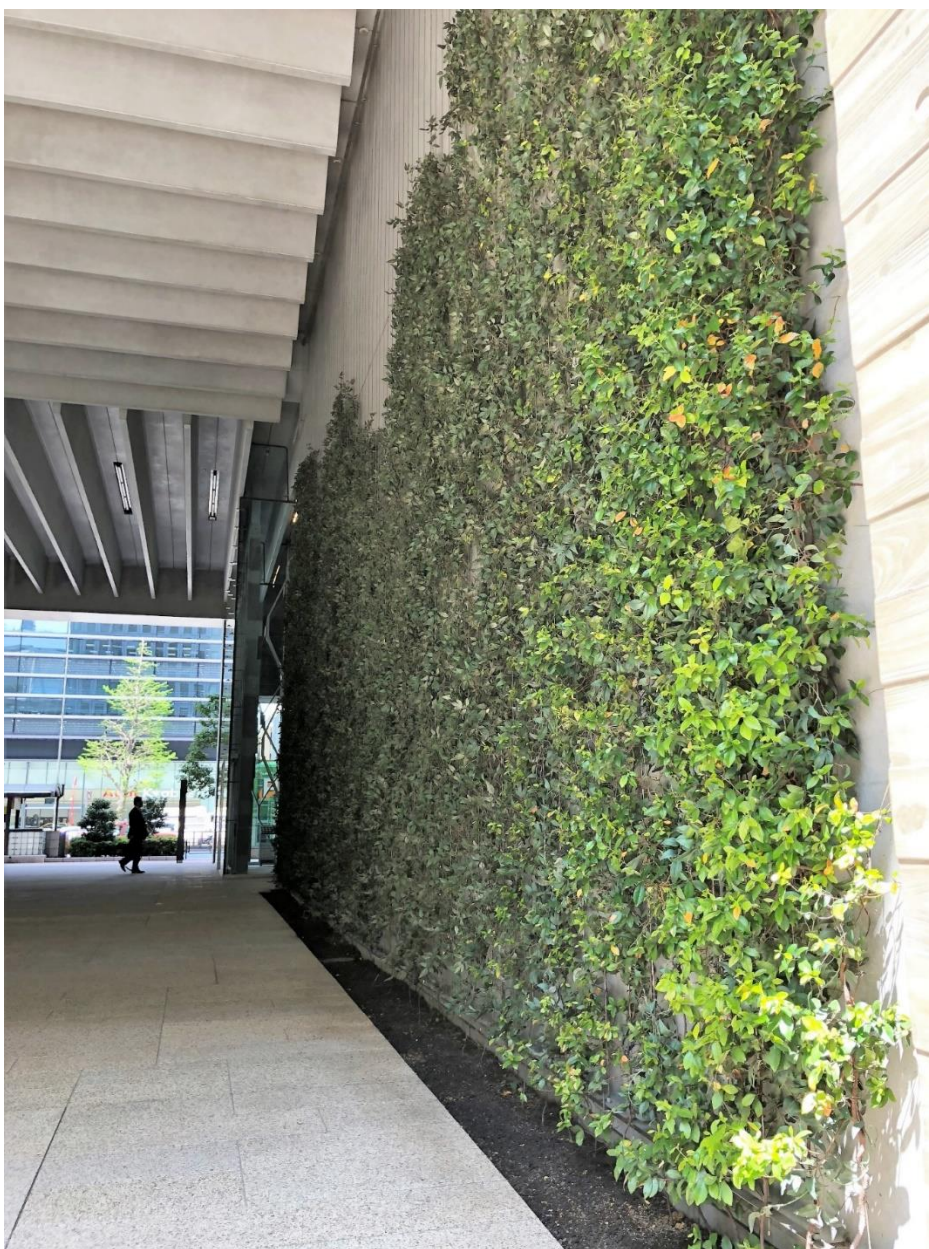
使用現場			
タイヤ館大宮西店	プライドシティ越中島	宝塚仏光保育園	グランビル葛西
芝消防署	入間ハート病院	関町病院	パークハビオ初台
中京テレビ新社屋	足立区立江北桜中学校	ザ・パークハウス 名古屋立駐	茨城県フラワパーク
東京消防庁江東航空センター	都営住宅27H-117東江東区豊洲	グランオ-前橋	プロロジスパーク神戸5
西友朝霞根岸店	都営住宅27H-119東江東区豊洲	深大寺	ヤマト運輸枝川物流ターミナル
健康科学大学	有明ガーデン	東急番町ビル	さんホーム目黒
豊洲新市場管理棟	JECビル（高宮学園）	フォルテ羽生	ソライエグラン流山おおたかの森
東北沢駅 機械棟	ヤマトグループ 新港南ビル	大泉西中学校校舎棟	SOSiLA板橋
京王ストアキッチンコート野崎店	碑小学校	アネシア原 TOWER THE TERRACE	ポルシェセンター浦和
都立江東地区第二養護学校グランド	ホテルオークラ東京	グッドマンビジネスパークステージ4	タカオネ
ガーデンテラス赤羽	東松山アパホテル	アップル天神	幸田配送センター
前田道路株式会社 東京合材工場 破碎施設	東京令和館 中野	西長住公民館	ピエトロ セントラレ
埼玉県魚市場物流センター	シティタワー金町	ベンツ世田谷店	メリーポピンズ 南砂ルーム
深川消防署有明分署	ラフルール本山	株式会社日本タクシー	オザム西東京保谷店
長谷エシステムズ 本社	スズキ自動車販売千葉	マルエツ船橋三山店	医心館 平和台
			他多数



ワイヤー張りパターン

ストライプ	チェッククロス	ダイヤクロス
 <p>ワイヤーを上下に直線に張ったデザイン。 植栽が直上に上る勢いを楽しめます。 また十分に成長した後の植栽の生き生きとしたラインを楽しめます。</p>	 <p>ワイヤーをクロス状に張ったデザイン。 植栽が上下左右に自由に登はん出来、その自然な成長過程を楽しめます。 また十分に成長した後の整然としたラインを味わえます。</p>	 <p>ワイヤーを状に張ったデザイン。 植栽が自由に登はん出来、その自然な成長過程を楽しめます。 また十分に成長した後の植栽のボリューム感も存分に味わえます。</p>
<ul style="list-style-type: none"> 柔軟で扱いやすいワイヤー使だからこそ、建物へ自由なデザインを楽しめます。 またシステムは事前に現場に合わせて寸法をカットするので、現場での設置が簡単です。 プランターや地面に植栽した蔓性植物を地上から生育させるか、屋上から垂れさげるためのワイヤー及びワイヤー補助支持材で構成させるシステムです。 壁面からの持出し距離は80mm～90mmです。 このため壁面とシステムの間には十分な空気層を設けることが出来、登攀する植栽が日射を遮るので、空気層が熱の緩衝帯の働きをし、壁への熱伝達を防ぎます。 取付ワイヤーピッチは植栽とのバランスもありますが、150mm～300mmピッチを推奨しています。 あまりピッチが開いてしまうと、植栽が登攀する面積が減少してしまい見栄えも美しくありません。 ある程度ピッチが細かいほうが、植栽が登攀した時の壁面緑化の効果にもなります。また植栽の種類によっても異なります。 		

※ワイヤーピッチ、幅×高さの寸法は自由設計になります。

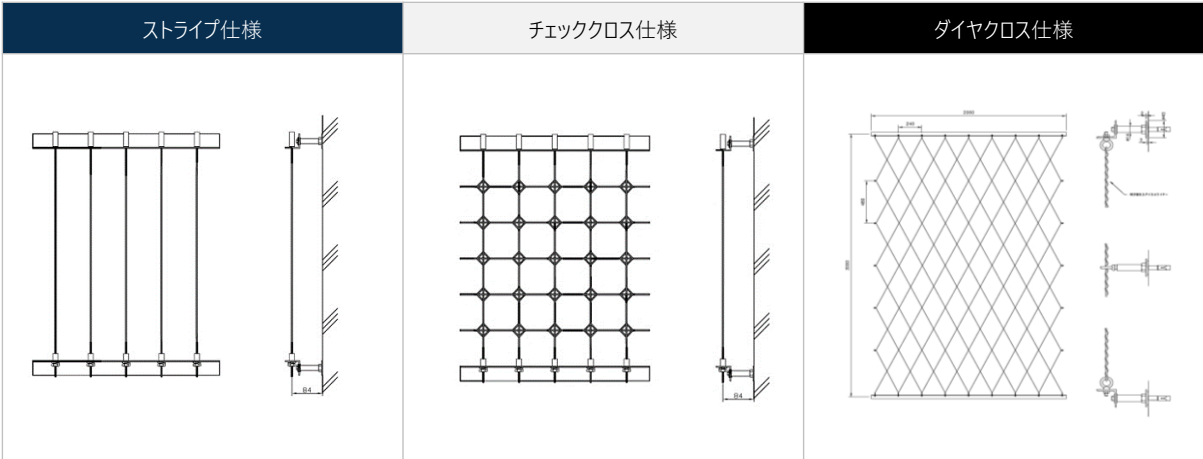
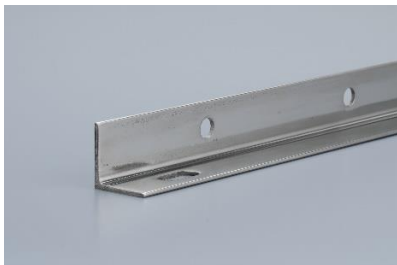


設置場所	東京都港区 (清水建設 本社ビル)
納まり仕様	Lアンクル × ストライプ
ワイヤー	Φ3 ステンレスワイヤー × ストライプ金具

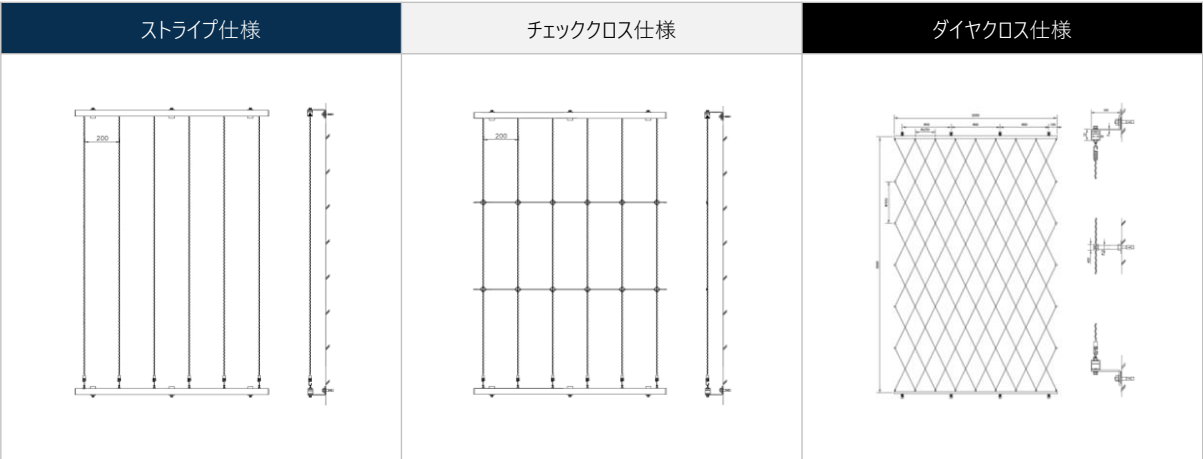
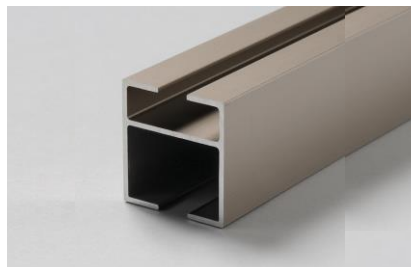


納まり構成

Lアングル

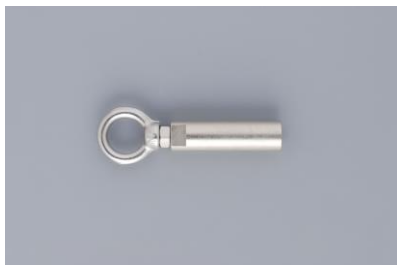


アルミ製緑化レール

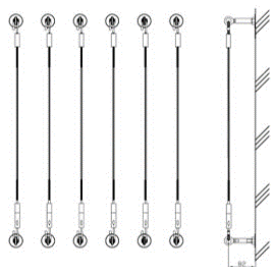


※ 納まり、コスト、張りパターン、ワイヤー長等によって、端部金具の構成は変わります。詳細は、お問い合わせ下さい

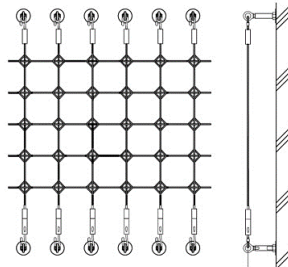
アイボルト付き支柱



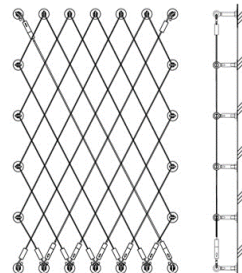
ストライプ仕様



チェッククロス仕様



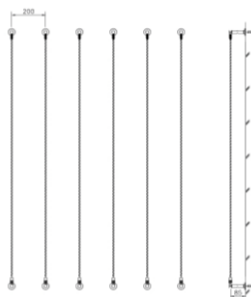
ダイヤクロス仕様



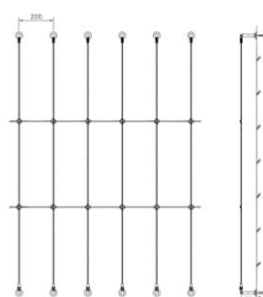
ボルト支柱



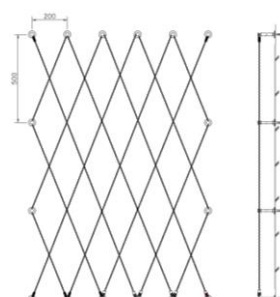
ストライプ仕様



チェッククロス仕様



ダイヤクロス仕様





大型複合施設【有明ガーデン】に被膜φ6 スパイラルワイヤーセット採用



2019年3月より、有明ガーデンの立体駐車場に約9,000本の被膜φ6 スパイラルワイヤーセットを納入しました。

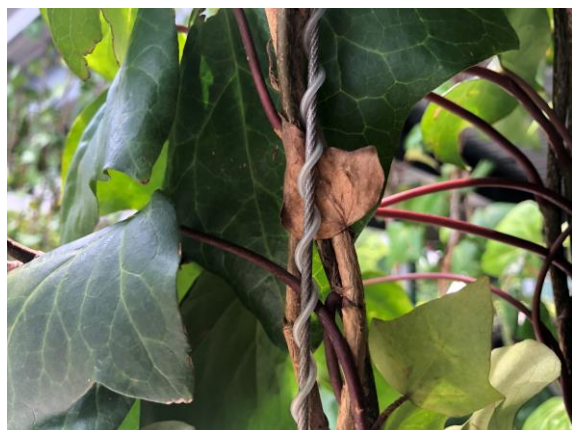
導入にあたり、先方様から求められた条件

1. 限られた工期内で完了出来る施工性
2. 立体駐車場という風圧を受けやすい環境の為、植栽が剥がれない様な耐候性
3. コスト



導入後の先方様からのフィードバック

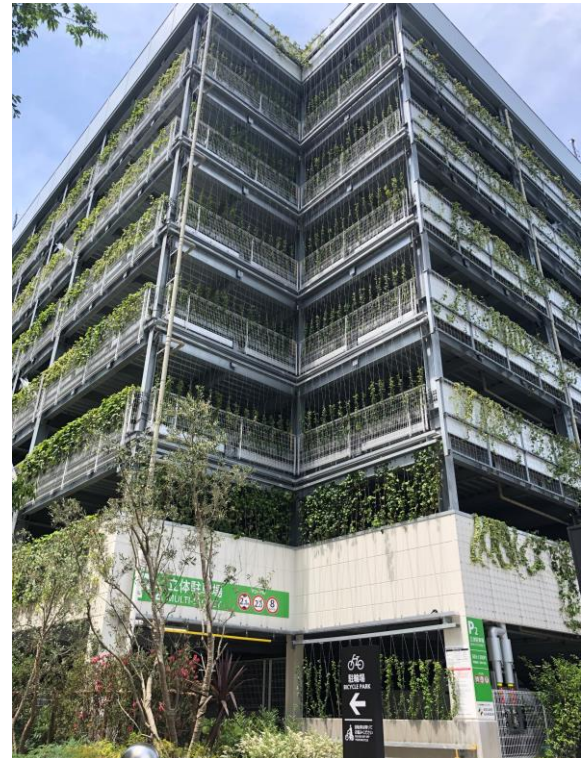
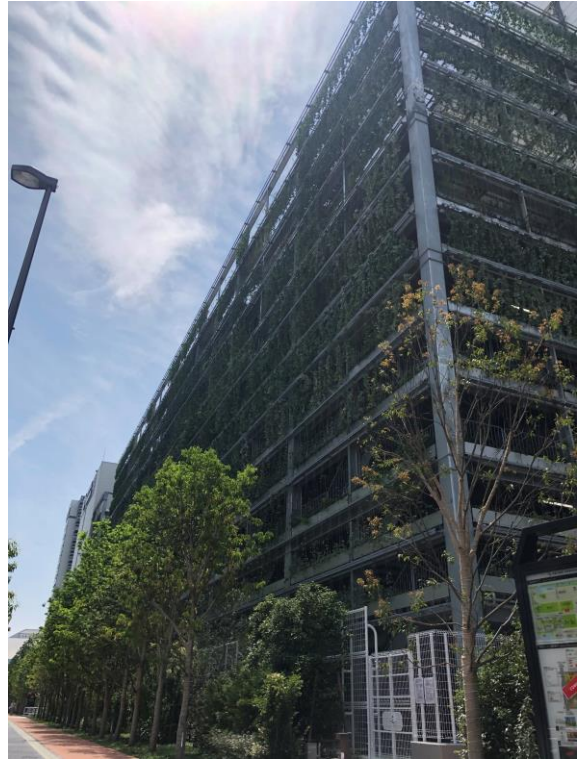
- アンクル穴にバネフック (バネグリップ)を引っ掛け、テンションをかけるだけなので、工期短縮に繋がった
- スパイラル部に植栽が絡むので、風圧による剥がれの心配が少ないのではないか
- スパイラルワイヤーセットは割高なイメージがあったが、想定しているよりも随分安価だった



被膜φ6 スパイラルワイヤーセット



アンクル穴にバネフックを引っ掛け、簡単に取付が出来ます

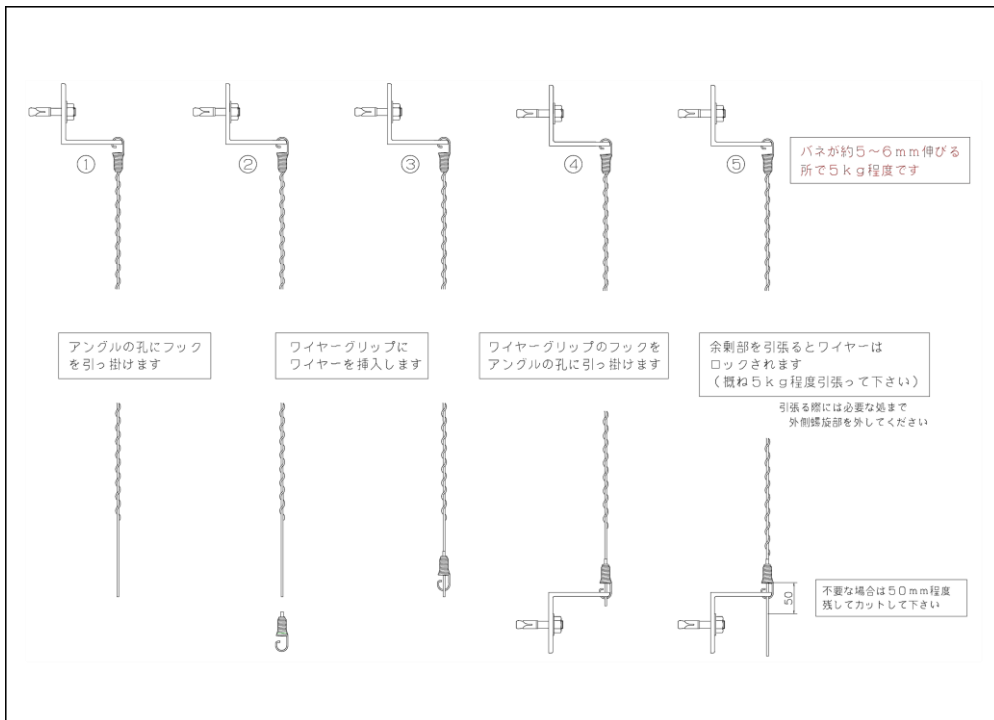


スパイラルワイヤーセットをクロス状に張る事で景観性が良く、風圧による植栽の剥がれ防止にも繋がっています

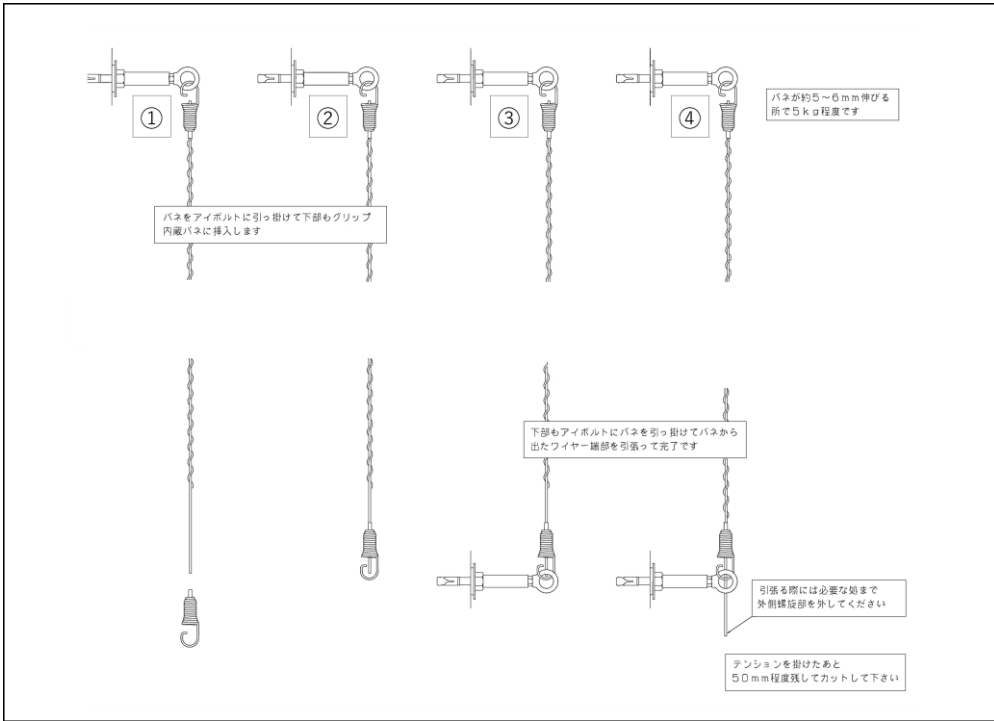


施工手順書_スパイラルワイヤーセット

Lアングル × 被膜φ6 スパイラルワイヤーセット

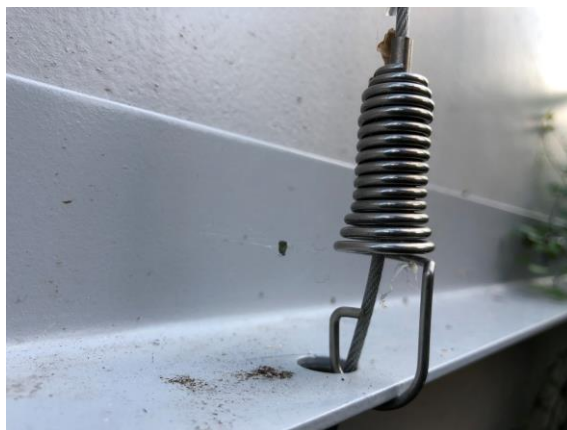
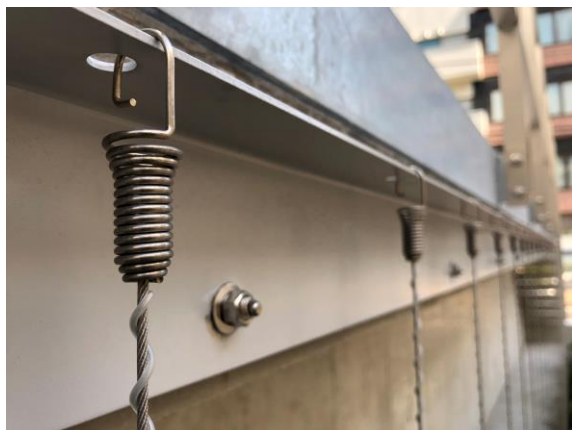
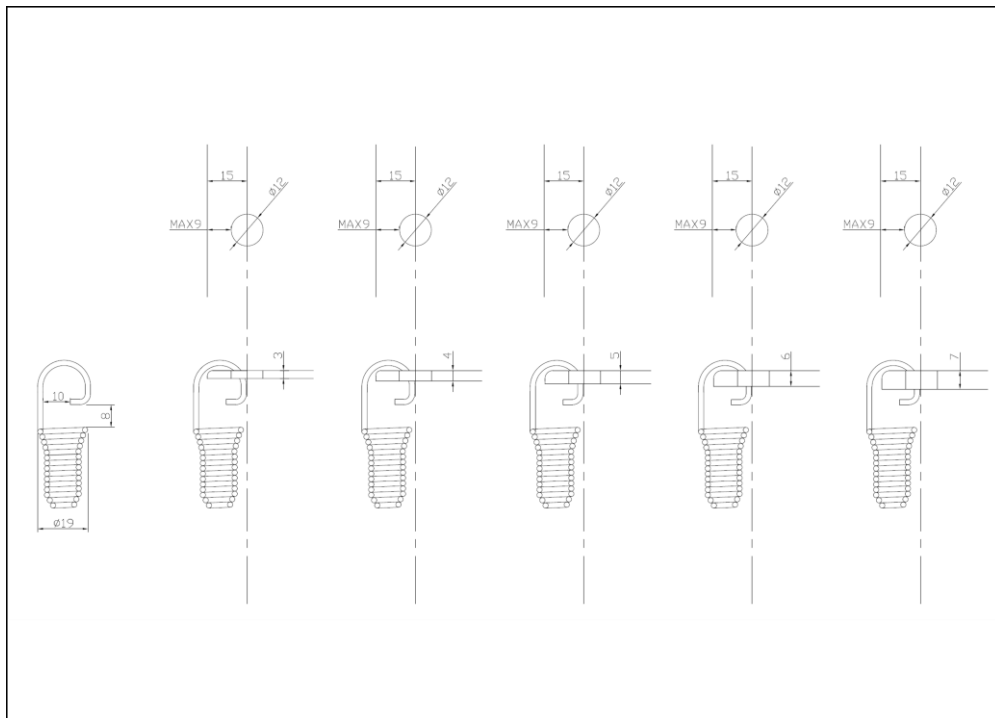


アイボルト付き支柱 × 被膜φ6 スパイラルワイヤーセット



重要：Lアングル取付時、アングル孔について

* 納まりがLアングルの場合、パネックを引っかける穴あけ寸法、穴あけ位置に指定がございます。
被膜φ6 スパイラルワイヤーセット、グリップ内蔵共通になります

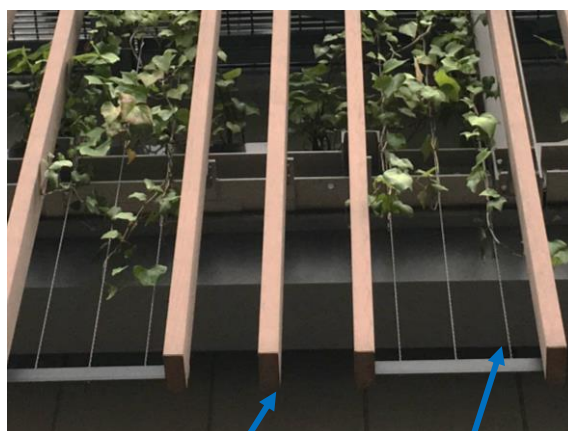




納まり事例



設置場所	東京都港区 (新橋菊栄ビル)
納まり仕様	Lアングル × ストライプ
ワイヤー	被膜φ6 スパイラルワイヤー × ストライプ金具



設置場所	東京都武蔵野市 (吉祥寺駅)
納まり仕様	Lアングル × ストライプ
ワイヤー	被膜φ6 スパイラルワイヤー × ストライプ金具



設置場所	東京都渋谷区 (アグリスクエア新宿)
納まり仕様	Lアングル × ストライプ
ワイヤー	被膜φ6 スパイラルワイヤー × ストライプ金具



設置場所	東京都港区 (ホテル1899東京)
納まり仕様	Lアングル × ストライプ
ワイヤー	被膜φ6 スパイラルワイヤーセット



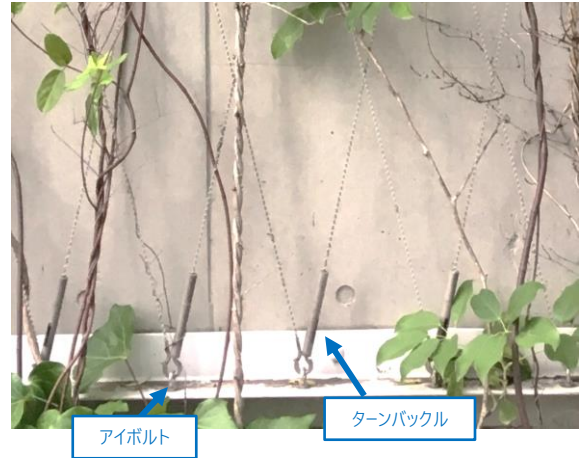
リング金具を用いて、縦ワイヤーと横ワイヤーを取り付け

設置場所	神奈川県横浜市 (NTT保土ヶ谷ビル)
納まり仕様	Lアングル × チェッククロス
ワイヤー	被膜φ6 スパイラルワイヤー × ストライプ金具

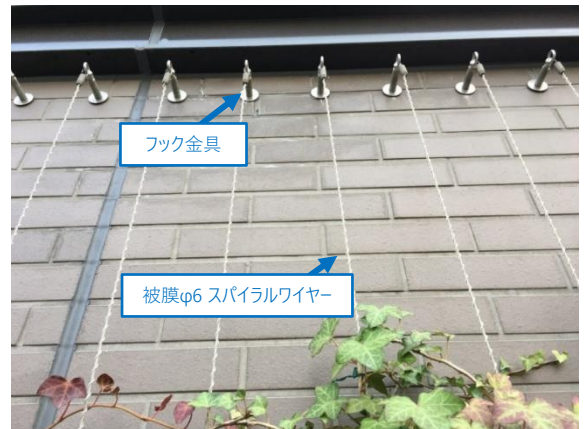


ワイヤーをジョイント金具で連結

設置場所	東京都港区 (NCO×T0神谷町)
納まり仕様	Lアングル × ストライプ
ワイヤー	被膜φ6 スパイラルワイヤー × ストライプ金具 × ジョイント金具



設置場所	神奈川県横浜市 (横浜ブルーアベニュー)
納まり仕様	Lアングル × ダイアクロス
ワイヤー	被膜φ6 スパイラルワイヤー × ターンバックル



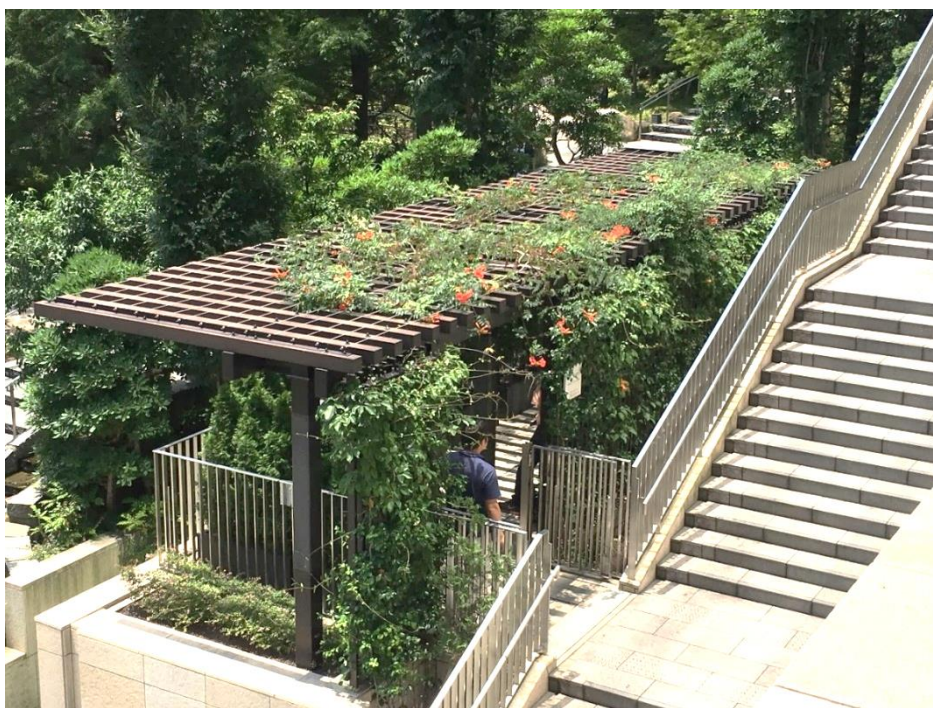
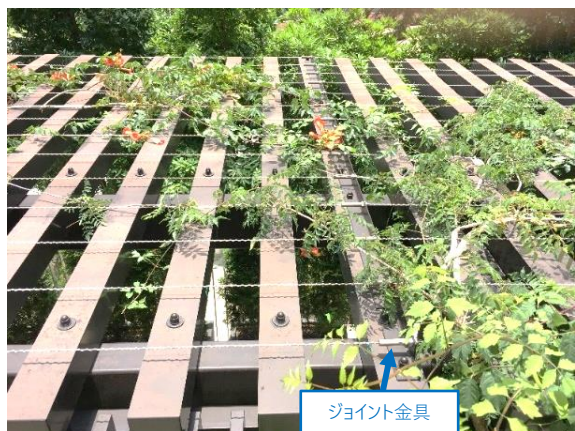
設置場所	東京都品川区 (アールプラン大森)
納まり仕様	アイボルト付き支柱 × ストラップ
ワイヤー	被膜φ6 スパイラルワイヤー × フック金具



設置場所	東京都墨田区 (デイクアすみ花)
納まり仕様	アイボルト付き支柱 × ストライプ
ワイヤー	被膜φ6 スパイラルワイヤー × フック金具



設置場所	東京都墨田区(ケアハウス文花)
納まり仕様	ボルト支柱 × ストラップ
ワイヤー	被膜φ6 スパイラルワイヤーセット



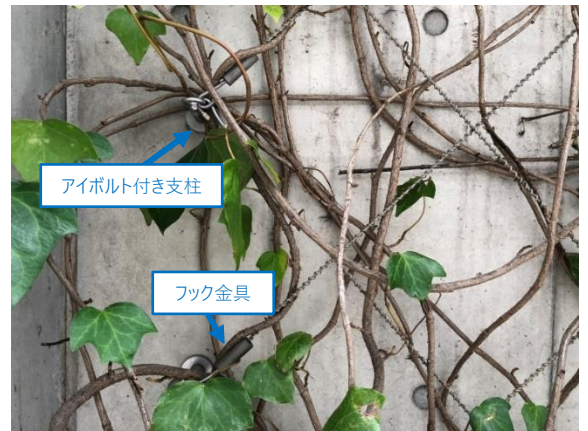
設置場所	東京都千代田区 (ワテラス)
納まり仕様	Lアングル × ストライプ
ワイヤー	被膜φ6 スパイラルワイヤー × ストライプ金具 × ジョイント金具



設置場所	東京都港区 (東京都民銀行)
納まり仕様	アイボルト付き支柱 × ストラップ
ワイヤー	被膜φ6 スパイラルワイヤー × フック金具



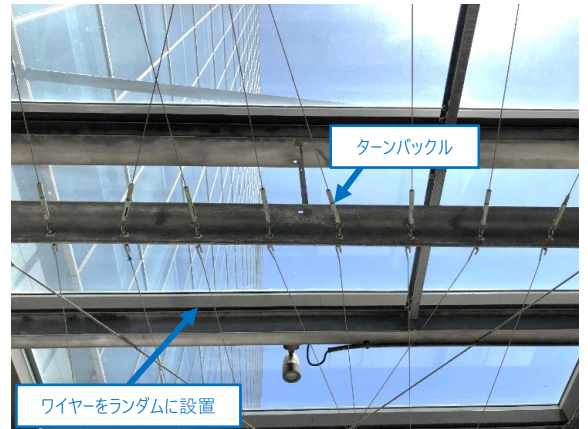
設置場所	千葉県千葉市 (東洋理容美容専門学校)
納まり仕様	緑化レール × ストラップ
ワイヤー	被膜φ6 スパイラルワイヤーセット



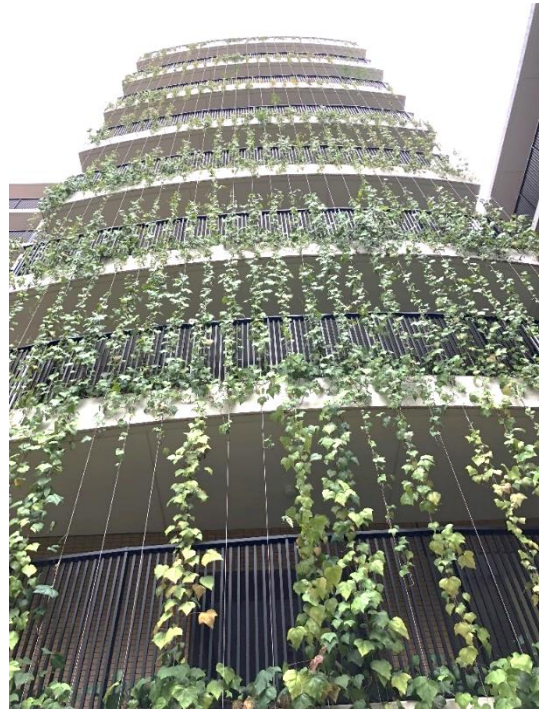
設置場所	東京都中央区 (トルナーレ日本橋浜町)
納まり仕様	アイボルト付き支柱 × ダイアクロス
ワイヤー	被膜φ6 スパイラルワイヤー × フック金具



設置場所	東京都中央区 (エコビレッジ日本橋水天宮)
納まり仕様	緑化レール × ストラップ
ワイヤー	被膜φ6 スパイラルワイヤーセット



設置場所	東京都江東区 (豊洲)
納まり仕様	H鋼 (アイボルト) × ランダム
ワイヤー	Φ3 ステンレスワイヤー × ターンバックル



設置場所	東京都世田谷区 (世田谷区経堂NDK)
納まり仕様	アイボルト付き支柱 × ストラップ
ワイヤー	被膜φ6 スパイラルワイヤー × フック金具



設置場所	東京都中央区 (エコビルド日本橋水天宮)
納まり仕様	特注金具 × ストラップ
ワイヤー	被膜φ6 スパイラルワイヤーセット



使用事例



設置場所	東京都江東区 (夢の島)
納まり仕様	アイボルト付き支柱 × チェッククロス
ワイヤー	Φ3 ステンレスワイヤー × フック金具

設置場所	東京都新宿区 (西早稲田中学校)
納まり仕様	アイボルト付き支柱 × ストライプ
ワイヤー	被膜φ6 スパイラルワイヤー × フック金具



設置場所	東京都葛飾区 (葛飾清掃工場)
納まり仕様	Lアングル × ストライプ
ワイヤー	Φ3 ステンレスワイヤー × ストライプ金具

設置場所	神奈川県横浜市 (横浜ハマボールイアス)
納まり仕様	Lアングル × ストライプ
ワイヤー	被膜φ6 スパイラルワイヤー × ストライプ金具



設置場所	東京都新宿区 (四ツ谷小学校)
納まり仕様	アイボルト付き支柱 × ストラップ
ワイヤー	Φ3 ステンレスワイヤー × フック金具

設置場所	東京都港区 (The Mark南麻布)
納まり仕様	アイボルト付き支柱 × ストラップ
ワイヤー	被膜φ6 スパイラルワイヤー × ストラップ金具



設置場所	東京都世田谷区 (九品仏)
納まり仕様	Lアングル × チェッククロス
ワイヤー	Φ3 ステンレスワイヤー × ストラップ金具

設置場所	東京都港区 (虎ノ門清和ビル)
納まり仕様	Lアングル × ダイアクロス
ワイヤー	Φ3 ステンレスワイヤー × フック金具



設置場所	東京都西東京市 (田無駅北口 駐輪場)
納まり仕様	Lアングル × ストライプ
ワイヤー	被膜φ6 スパイラルワイヤー × ストライプ金具

設置場所	東京都板橋区 (ポラス住宅展示場)
納まり仕様	アイボルト付き支柱 × ダイアクロス
ワイヤー	被膜φ6 スパイラルワイヤー × フック金具



設置場所	東京都江東区 (夢の島植物園)
納まり仕様	アイボルト付き支柱 × チェッククロス
ワイヤー	被膜φ6 スパイラルワイヤー × ターンバックル

設置場所	東京都墨田区 (墨田区立錦糸小学校)
納まり仕様	Lアングル × ストライプ
ワイヤー	被膜φ6 スパイラルワイヤーセット



設置場所	東京都港区 (The Mark南麻布)
納まり仕様	アイボルト付き支柱 × ストライプ
ワイヤー	被膜φ6 スパイラルワイヤー × ストライプ金具

設置場所	東京都千代田区 (レシディア御茶ノ水Ⅲ)
納まり仕様	アイボルト付き支柱 × ストライプ
ワイヤー	被膜φ6 スパイラルワイヤー × フック金具



設置場所	東京都葛飾区 (ヴィナシス金町プライコート)
納まり仕様	Lアングル × ストライプ
ワイヤー	被膜φ6 スパイラルワイヤー × ストライプ金具

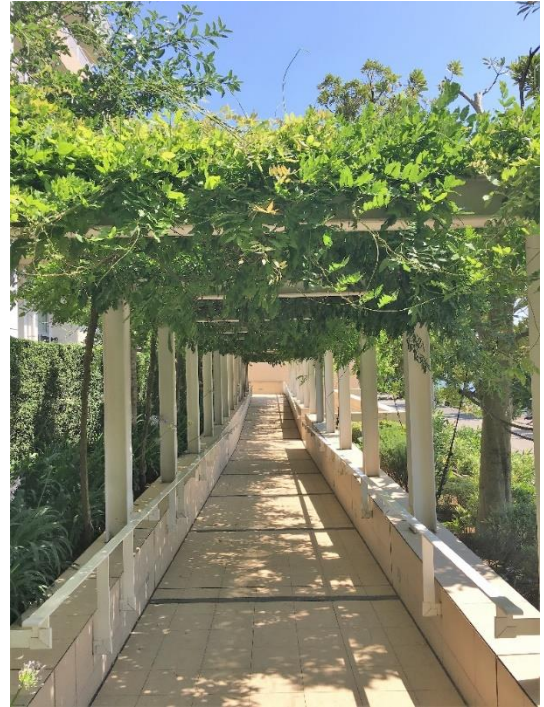
設置場所	東京都世田谷区 (世田谷公園)
納まり仕様	Lアングル × ストライプ
ワイヤー	被膜φ6 スパイラルワイヤー × ストライプ金具



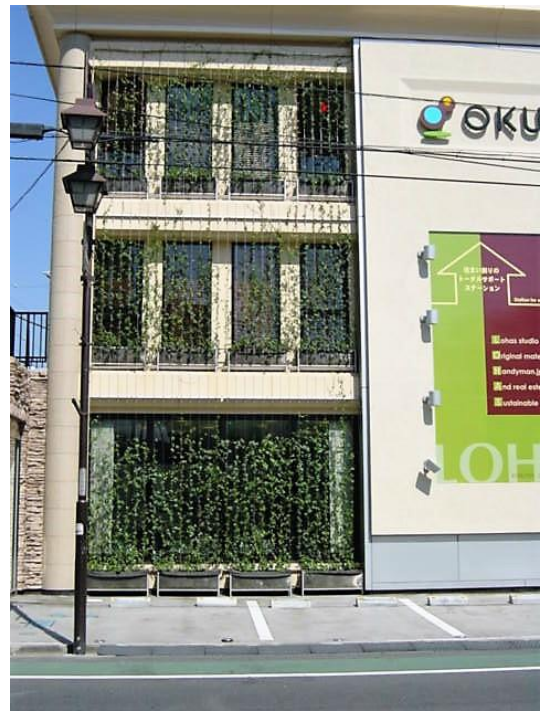
設置場所	東京都江東区 (豊洲集合住宅)
納まり仕様	躯体 × ストライプ
ワイヤー	Φ3 ステンレスワイヤー × ターンバックル



設置場所	東京都新宿区 (ランテンス四谷)
納まり仕様	アイボルト付き支柱 × ストラップ
ワイヤー	Φ3 ステンレスワイヤー × フック金具



設置場所	東京都港区 (京阪神不動産御成門ビル)	設置場所	東京都江東区 (豊洲)
納まり仕様	Lアングル × ストライプ	納まり仕様	躯体 × ストライプ
ワイヤー	φ3 ステンレスワイヤー × ストライプ金具	ワイヤー	φ3 ステンレスワイヤー × ストライプ金具



設置場所	東京都墨田区 (サングランデ桜橋)	設置場所	埼玉県さいたま市 (オクタ新社屋)
納まり仕様	Lアングル × ストライプ	納まり仕様	Lアングル × ストライプ
ワイヤー	φ3 ステンレスワイヤー × ストライプ金具	ワイヤー	φ3 ステンレスワイヤー × ストライプ金具



設置場所	東京都新宿区 (二葉南元町保育園)
納まり仕様	Lアングル × ストライプ
ワイヤー	被膜φ6 スパイラルワイヤー × ストライプ金具

設置場所	東京都新宿区 (高田馬場シニア活動館)
納まり仕様	アイボルト付き支柱 × チェッククロス
ワイヤー	Φ3 ステンレスワイヤー × フック金具



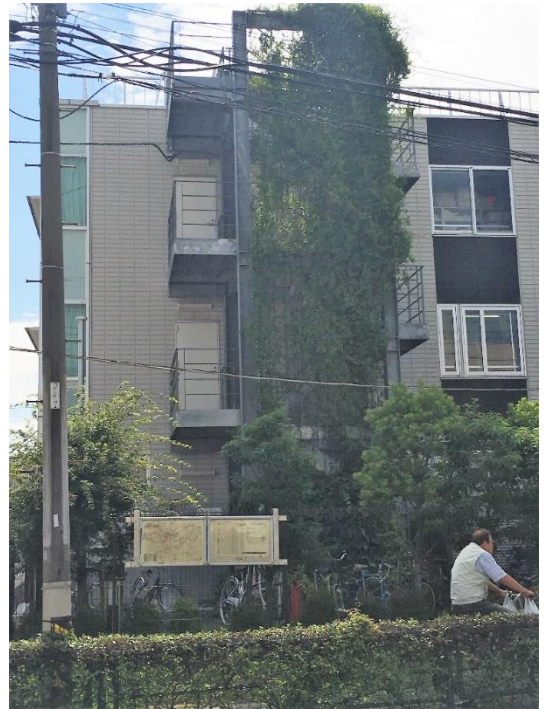
設置場所	東京都墨田区 (墨田区民体育館)
納まり仕様	Lアングル × ストライプ
ワイヤー	被膜φ6 スパイラルワイヤー × ストライプ金具

設置場所	東京都墨田区 (モンレーブ錦糸町)
納まり仕様	緑化レール × ストライプ
ワイヤー	被膜φ6 スパイラルワイヤーセット



設置場所	東京都中央区 (中央区立浜町集会施設)
納まり仕様	Lアングル × ストライプ
ワイヤー	被膜φ6 スパイラルワイヤー × フック金具

設置場所	東京都豊島区 (池袋トーセイビル)
納まり仕様	Lアングル × ストライプ
ワイヤー	被膜φ6 スパイラルワイヤー × ストライプ金具



設置場所	東京都江東区 (大島マンション)
納まり仕様	アイボルト付き支柱 × ストライプ
ワイヤー	被膜φ6 スパイラルワイヤー × フック金具

設置場所	東京都世田谷区 (東急バス荻巻営業所)
納まり仕様	Lアングル × ストライプ
ワイヤー	φ3 ステンレスワイヤー × ストライプ金具



設置場所	東京都江東区 (有明ガーデン)
納まり仕様	Lアングル × ストライプ
ワイヤー	被膜φ6 スパイラルワイヤーセット



設置場所	東京都中野区 (AMNY坂上ビル)	設置場所	東京都新宿区 (TN四谷マンション)
納まり仕様	Lアングル × チェッククロス	納まり仕様	Lアングル × ストライプ
ワイヤー	被膜φ6 スパイラルワイヤー × ストライプ金具	ワイヤー	φ3 ステンレスワイヤー × ターンバックル



設置場所	東京都台東区 (フェルクルールプレスト浅草)
納まり仕様	アイボルト付き支柱 × ストライプ
ワイヤー	被膜φ6 スパイラルワイヤー × フック金具



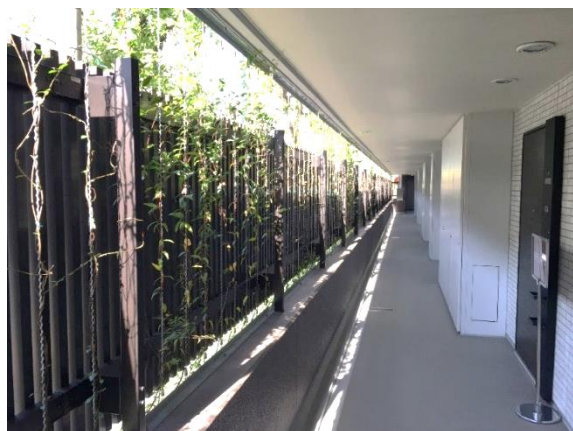
設置場所	東京都大田区 (ネクストサイト蒲田)
納まり仕様	Lアングル × ストライブ
ワイヤー	被膜φ6 スパイラルワイヤー × ストライブ金具

設置場所	東京都港区 (アパートメント)
納まり仕様	アイボルト付き支柱 × ダイヤクロス
ワイヤー	Φ3 ステンレスワイヤー × フック金具



設置場所	東京都清瀬市 (清瀬市子どもの発達支援・交流センター)
納まり仕様	アイボルト付き支柱 × ダイヤクロス
ワイヤー	被膜φ6 スパイラルワイヤー × フック金具

設置場所	千葉県船橋市 (駐車場)
納まり仕様	Lアングル × ストライブ
ワイヤー	Φ3 ステンレスワイヤー × ストライブ金具



設置場所	東京都杉並区 (コディア八幡山)
納まり仕様	Lアングル × ストライプ
ワイヤー	被膜φ6 スパイラルワイヤーセット

設置場所	東京都港区 (新橋菊栄ビル)
納まり仕様	Lアングル × ストライプ
ワイヤー	被膜φ6 スパイラルワイヤー × ストライプ金具



設置場所	埼玉県さいたま市 (さいたま県庁)
納まり仕様	Lアングル × ストライプ
ワイヤー	被膜φ6 スパイラルワイヤー × ストライプ金具

設置場所	埼玉県さいたま市 (さいたま県庁)
納まり仕様	Lアングル × ストライプ
ワイヤー	被膜φ6 スパイラルワイヤー × ストライプ金具



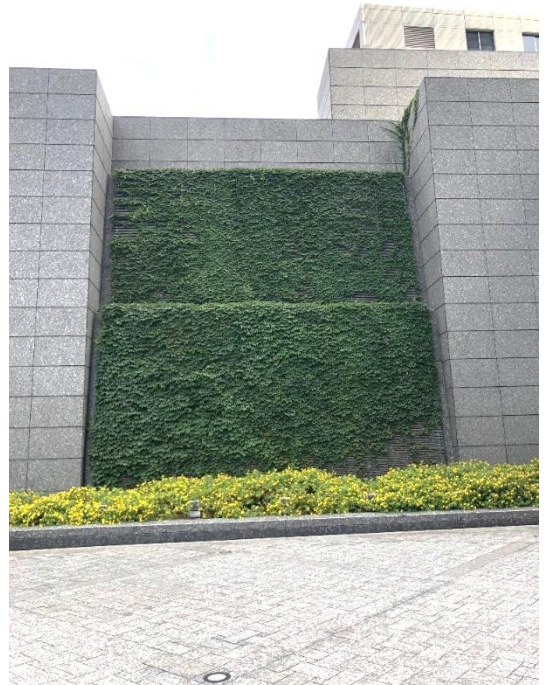
設置場所	東京都大田区 (ハイム多摩川台)
納まり仕様	アイボルト付き支柱 × チェッククロス
ワイヤー	Φ3 ステンレスワイヤー × フック金具

設置場所	東京都中央区 (中央区立浜町集会施設)
納まり仕様	アイボルト付き支柱 × チェッククロス
ワイヤー	被膜φ6 スパイラルワイヤー × フック金具



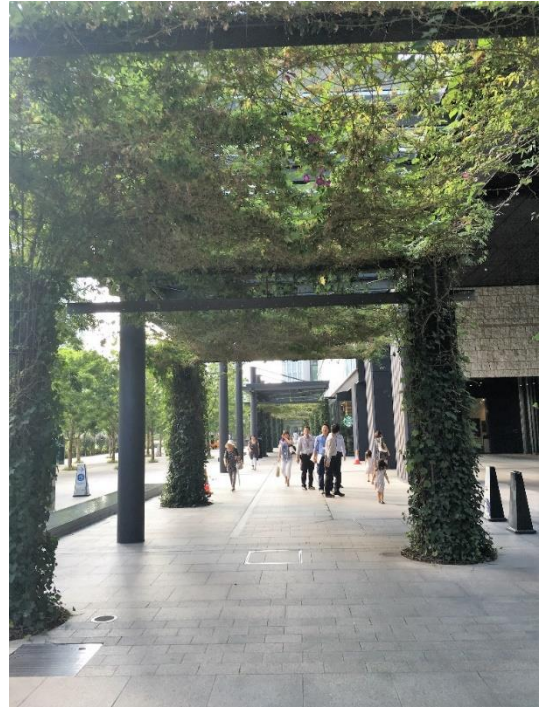
設置場所	東京都世田谷区 (烏山駐輪場)
納まり仕様	Lアングル × チェッククロス
ワイヤー	被膜φ6 スパイラルワイヤー × ストライプ金具

設置場所	東京都世田谷区 (世田谷区京西小学校)
納まり仕様	アイボルト付き支柱 × ダイクロス
ワイヤー	被膜φ6 スパイラルワイヤー × フック金具



設置場所	神奈川県川崎市 (リノア多摩川コル手)
納まり仕様	Lアングル × チェックロス
ワイヤー	φ3 ステンレスワイヤー × ストライプ金具

設置場所	東京都港区 (JTビル)
納まり仕様	アイボルト付き支柱 × ストライプ
ワイヤー	被膜φ6 スパイラルワイヤー × フック金具



設置場所	東京都港区 (虎ノ門高木ビル)
納まり仕様	Lアングル × ストライプ
ワイヤー	被膜φ6 スパイラルワイヤー × ストライプ金具

設置場所	東京都江東区 (豊洲)
納まり仕様	H鋼 × ランダム
ワイヤー	被膜φ6 スパイラルワイヤー × ターンバックル



設置場所	東京都新宿区 (大久保特別出張所)
納まり仕様	Lアングル × チェッククロス
ワイヤー	被膜φ6 スパイラルワイヤー × ストラップ金具

設置場所	東京都目黒区 (スマイルプラザ)
納まり仕様	Lアングル × チェッククロス
ワイヤー	被膜φ6 スパイラルワイヤーセット



設置場所	東京都港区 (虎ノ門ファーストガーデン)
納まり仕様	Lアングル × ストラップ
ワイヤー	被膜φ6 スパイラルワイヤー × ストラップ金具

設置場所	東京都新宿区 (コズミックセンター)
納まり仕様	Lアングル × ストラップ
ワイヤー	被膜φ6 スパイラルワイヤー × ストラップ金具



設置場所	東京都文京区 (セゾリオ茶の水 II)
納まり仕様	緑化レール × チェッククロス
ワイヤー	被膜φ6 スパイラルワイヤーセット

設置場所	東京都世田谷区 (羽根木インターナショナルガーデンハウス B 棟)
納まり仕様	アイボルト付き支柱 × ダイアクロス
ワイヤー	被膜φ6 スパイラルワイヤー × フック金具



設置場所	東京都中央区 (清水建設 本社ビル)
納まり仕様	Lアングル × ストライプ
ワイヤー	Φ3 ステンレスワイヤー × ストライプ金具

設置場所	東京都中央区 (清水建設 本社ビル)
納まり仕様	Lアングル × ストライプ
ワイヤー	Φ3 ステンレスワイヤー × ストライプ金具



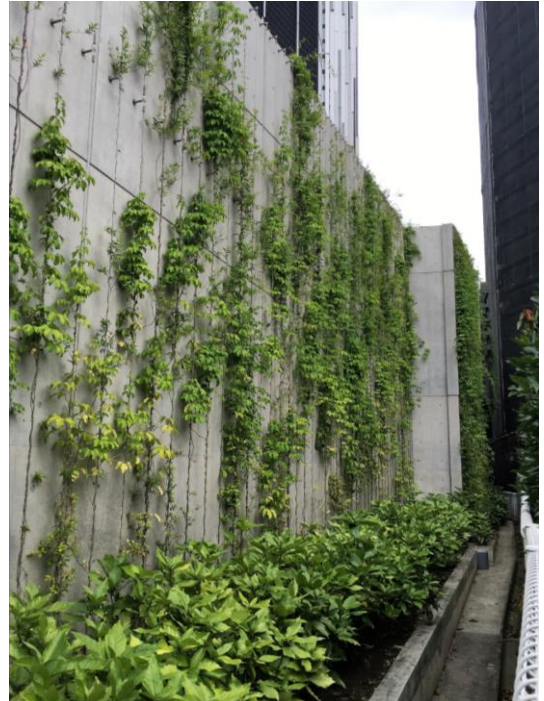
設置場所	東京都葛飾区 (立石サミットストア)
納まり仕様	アイボルト付き支柱 × ダイアクロス
ワイヤー	被膜φ6 スパイラルワイヤー × フック金具

設置場所	東京都新宿区 (新宿擁壁)
納まり仕様	アイボルト付き支柱 × ストライプ
ワイヤー	φ3 ステンレスワイヤー × フック金具



設置場所	東京都港区 (バルサール六本木)
納まり仕様	Lアングル × チェッククロス
ワイヤー	φ3 ステンレスワイヤー × ストライプ金具

設置場所	東京都中央区 (清水建設 本社ビル)
納まり仕様	Lアングル × ストライプ
ワイヤー	φ3 ステンレスワイヤー × ストライプ金具



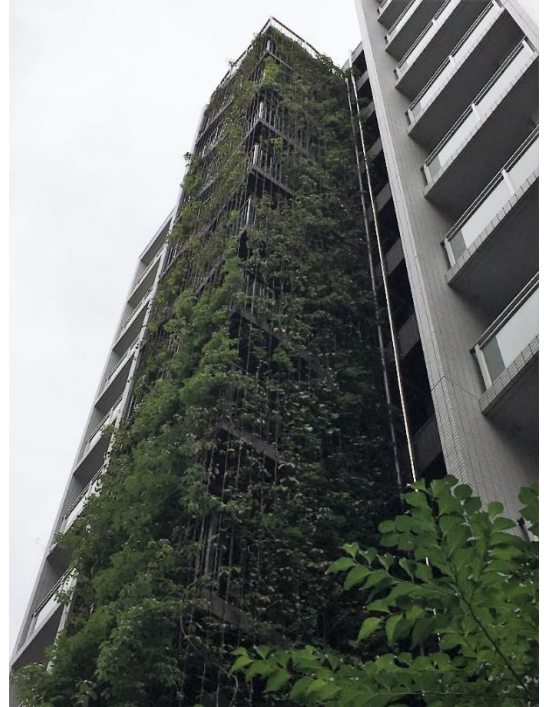
設置場所	東京都港区 (芝フロントビル)
納まり仕様	Lアングル × ストラップ
ワイヤー	被膜φ6 スパイラルワイヤー × ストラップ金具

設置場所	東京都港区 (テレビ朝日)
納まり仕様	アイボルト付き支柱 × ストラップ
ワイヤー	被膜φ6 スパイラルワイヤー × フック金具



設置場所	東京都新宿区 (四谷保健センター)
納まり仕様	Lアングル × ストラップ
ワイヤー	φ3 ステンレスワイヤー × ストラップ金具

設置場所	東京都渋谷区 (恵比寿SABO)
納まり仕様	アイボルト付き支柱 × ランダム
ワイヤー	被膜φ6スパイラルワイヤー × フック金具



設置場所	東京都品川区 (JR目黒グリーンビル)
納まり仕様	Lアングル × ストライプ
ワイヤー	被膜φ6 スパイラルワイヤー × フック金具

設置場所	東京都中央区 (エコビレッジ日本橋水天宮)
納まり仕様	アイボルト付き支柱 × ストライプ
ワイヤー	被膜φ6 スパイラルワイヤー × フック金具



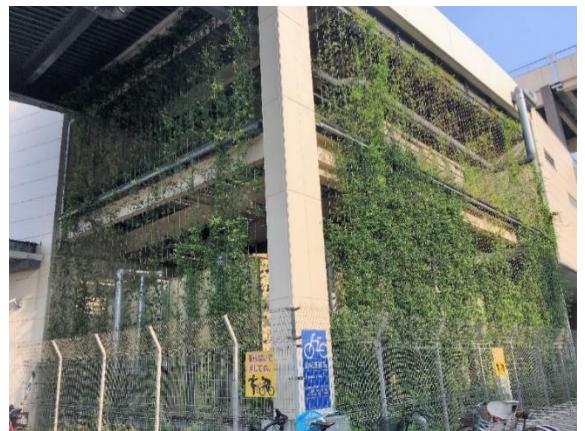
設置場所	東京都港区 (品川キャナルビル)
納まり仕様	Lアングル × チェッククロス
ワイヤー	φ3 ステンレスワイヤー × ストライプ金具

設置場所	東京都新宿区 (新宿活動センター)
納まり仕様	緑化レール × ストライプ
ワイヤー	被膜φ6 スパイラルワイヤーセット



設置場所	埼玉県所沢市 (所沢駅)
納まり仕様	Lアングル × ストライプ
ワイヤー	被膜φ6 スパイラルワイヤー × ストライプ金具

設置場所	東京都東久留米市 (イオン東久留米)
納まり仕様	Lアングル × ストライプ
ワイヤー	被膜φ6 スパイラルワイヤー × ストライプ金具



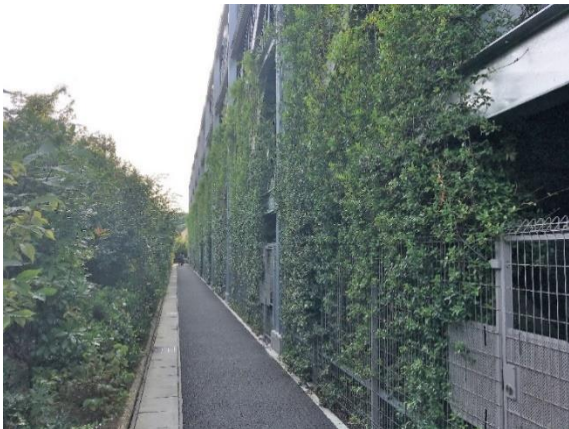
設置場所	東京都千代田区 (ワテラス)
納まり仕様	Lアングル × ストライプ
ワイヤー	被膜φ6 スパイラルワイヤー × ストライプ金具

設置場所	東京都東久留米市 (イオン東久留米)
納まり仕様	Lアングル × ストライプ
ワイヤー	被膜φ6 スパイラルワイヤー × ストライプ金具



設置場所	東京都大田区 (リバーサイドテラス)
納まり仕様	アイボルト付き支柱 × ダイヤクロス
ワイヤー	被膜φ6 スパイラルワイヤー × フック金具

設置場所	東京都港区 (ヤナセ本社ビル)
納まり仕様	Lアングル × ストライプ
ワイヤー	被膜φ6 スパイラルワイヤー × ストライプ金具



設置場所	東京都東久留米市 (イオン東久留米)
納まり仕様	Lアングル × ストライプ
ワイヤー	被膜φ6 スパイラルワイヤー × ストライプ金具

設置場所	東京都港区 (ヤナセ本社ビル)
納まり仕様	Lアングル × ストライプ
ワイヤー	被膜φ6 スパイラルワイヤー × ストライプ金具



設置場所	東京都江東区 (プレールドワーク住吉 2)
納まり仕様	緑化レール × ストラップ
ワイヤー	被膜φ6 スパイラルワイヤーセット

設置場所	東京都江東区 (佐川急便 物流センター)
納まり仕様	Lアングル × ストラップ
ワイヤー	被膜φ6 スパイラルワイヤー × ストラップ金具



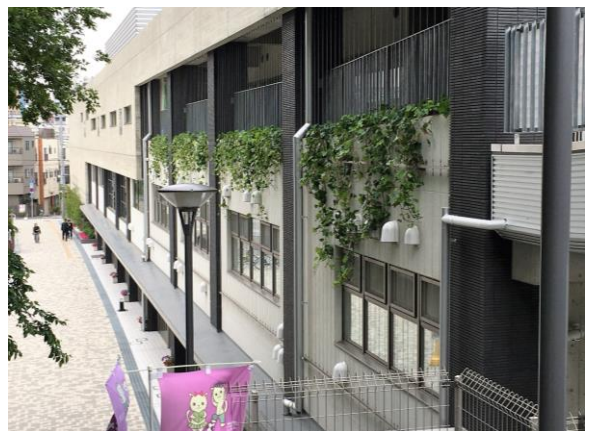
設置場所	東京都港区 (京阪神不動産御成門ビル)
納まり仕様	Lアングル × チェッククロス
ワイヤー	φ3 ステンレスワイヤー × ストラップ金具

設置場所	東京都江戸川区 (アルファグランド小岩スカイファースト)
納まり仕様	Lアングル × ストラップ
ワイヤー	被膜φ6 スパイラルワイヤー × ストラップ金具



設置場所	東京都新宿区 (不燃公社弁天町コーポラス)
納まり仕様	アイボルト付き支柱 × ストライプ
ワイヤー	被膜φ6 スパイラルワイヤー × フック金具

設置場所	東京都新宿区 (新宿擁壁)
納まり仕様	アイボルト付き支柱 × ストライプ
ワイヤー	φ3 ステンレスワイヤー × フック金具



設置場所	東京都武蔵野市 (吉祥寺駅)
納まり仕様	Lアングル × ストライプ
ワイヤー	被膜φ6 スパイラルワイヤー × ストライプ金具

設置場所	東京都台東区 (谷中防災コミュニティ施設)
納まり仕様	緑化レール × ストライプ
ワイヤー	被膜φ6 スパイラルワイヤーセット



設置場所	東京都葛飾区 (ヴィナシス金町プライトコート)
納まり仕様	Lアングル × ストライプ
ワイヤー	被膜φ6 スパイラルワイヤー × ストライプ金具

設置場所	沖縄県那覇市 (那覇空港)
納まり仕様	Lアングル × ストライプ
ワイヤー	被膜φ6 スパイラルワイヤー × フック金具



設置場所	神奈川県川崎市 (田園都市線宮崎台駅商業施設駐輪場 (南口))
納まり仕様	Lアングル × ストライプ
ワイヤー	被膜φ6 スパイラルワイヤー × ストライプ金具

設置場所	東京都武蔵野市 (吉祥寺駅)
納まり仕様	Lアングル × ストライプ
ワイヤー	被膜φ6 スパイラルワイヤー × ストライプ金具



設置場所	東京都港区 (三田パルジュビル)
納まり仕様	Lアングル × ストライプ
ワイヤー	被膜φ6 スパイラルワイヤー × ストライプ金具

設置場所	東京都武蔵野市 (吉祥寺駅)
納まり仕様	Lアングル × ストライプ
ワイヤー	被膜φ6 スパイラルワイヤー × ストライプ金具



設置場所	東京都中野区 (ネクストサイト中野)
納まり仕様	Lアングル × ストライプ
ワイヤー	φ3 ステンレスワイヤー × フック金具

設置場所	千葉大学
納まり仕様	緑化レール × ストライプ
ワイヤー	被膜φ6 スパイラルワイヤーセット



設置場所	東京都江東区 (江東区立明治小学校)
納まり仕様	Lアングル×チェッククロス
ワイヤー	被膜φ6 スパイラルワイヤー × ストライプ金具

設置場所	東京都世田谷区 (羽根木インターナショナルガーデンハウス)
納まり仕様	アイボルト付き支柱 × ダイヤクロス
ワイヤー	φ3 ステンレスワイヤー × フック金具



設置場所	東京都豊島区 (東武ストア西池袋店)
納まり仕様	Lアングル × ストライプ
ワイヤー	被膜φ6 スパイラルワイヤー × ストライプ金具

設置場所	東京都世田谷区 (羽根木インターナショナルガーデンハウス)
納まり仕様	アイボルト付き支柱 × ダイヤクロス
ワイヤー	φ3 ステンレスワイヤー × フック金具



設置場所	千葉県千葉市 (千葉中央タワー)
納まり仕様	アイボルト付き支柱 × ストライプ
ワイヤー	被膜φ6 スパイラルワイヤー × フック金具

設置場所	東京都世田谷区 (ダイヤ砦レジデンス)
納まり仕様	アイボルト付き支柱 × チェッククロス
ワイヤー	φ3 ステンレスワイヤー × フック金具



設置場所	東京都江東区 (小名木川保育園)
納まり仕様	Lアングル × ストライプ
ワイヤー	被膜φ6 スパイラルワイヤー × ストライプ金具

設置場所	東京都港区 (TODA BUILDING青山)
納まり仕様	Lアングル × ストライプ
ワイヤー	φ3 ステンレスワイヤー × ストライプ金具



設置場所	東京都墨田区 (さんいくハイツ東墨田)
納まり仕様	アイボルト付き支柱 × ストラップ
ワイヤー	Φ3 ステンレスワイヤー × フック金具

設置場所	東京都港区 (日本通運芝浦研修センター)
納まり仕様	Lアングル × ストラップ
ワイヤー	被膜φ6 スパイラルワイヤー × フック金具



設置場所	東京都台東区 (北部区民事務所清川分室)
納まり仕様	アイボルト付き支柱 × ストラップ
ワイヤー	被膜φ6 スパイラルワイヤー × フック金具

設置場所	東京都豊島区 (せんかわ みんなの家)
納まり仕様	緑化レール × ストラップ
ワイヤー	被膜φ6 スパイラルワイヤーセット



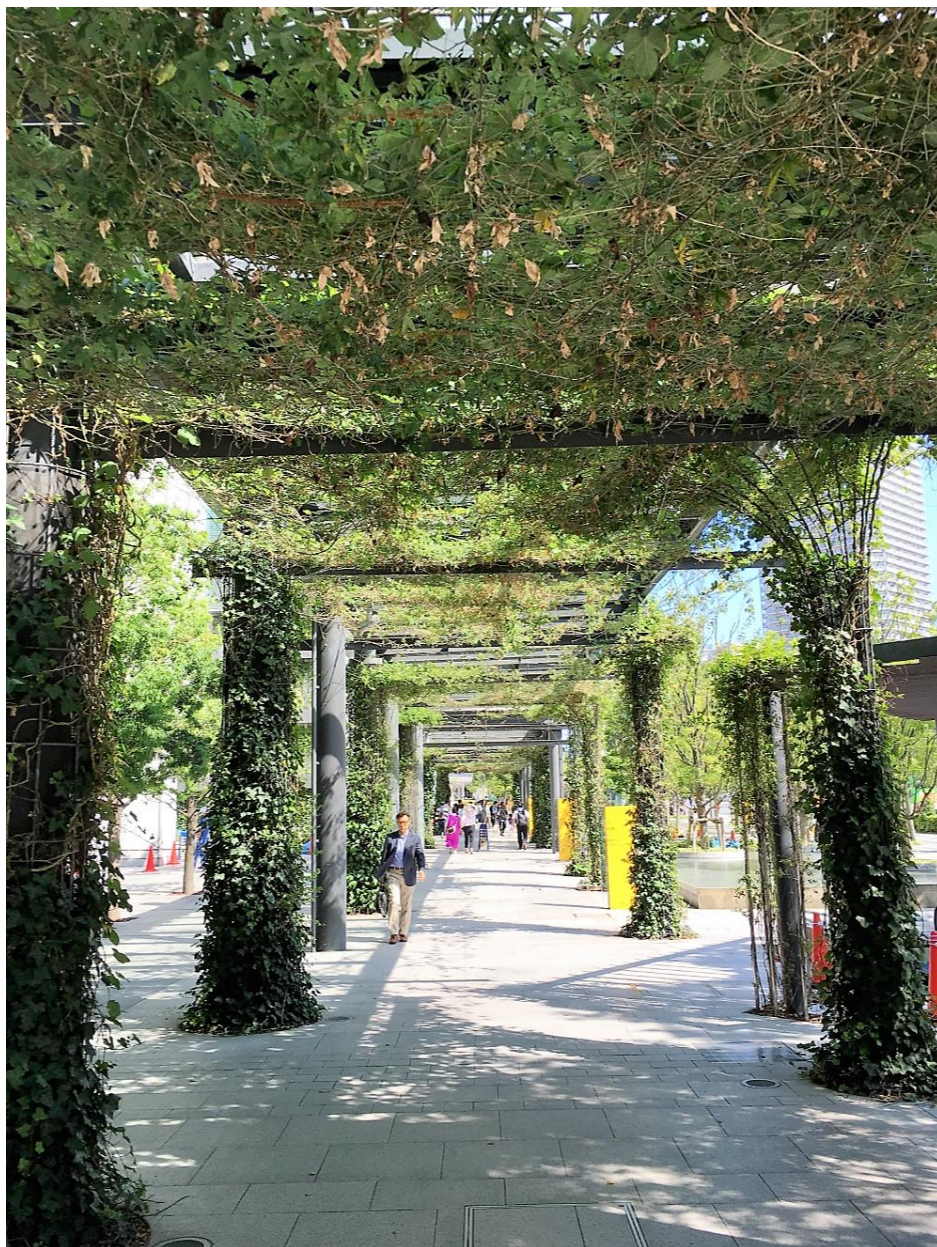
設置場所	東京都台東区 (北部区民事務所清川分室)
納まり仕様	アイボルト付き支柱 × ストライプ
ワイヤー	被膜φ6 スパイラルワイヤー × フック金具

設置場所	東京都港区 (日本通運芝浦研修センター)
納まり仕様	Lアングル × ストライプ
ワイヤー	被膜φ6 スパイラルワイヤー × フック金具



設置場所	東京都千代田区 (日立製作所労働組合 岩本町ビル)
納まり仕様	アイボルト付き支柱 × ダイアクロス
ワイヤー	Φ3 ステンレスワイヤー × フック金具

設置場所	東京都港区 (品川キャナルビル)
納まり仕様	Lアングル × チェッククロス
ワイヤー	Φ3 ステンレスワイヤー × ストライプ金具



設置場所	東京都江東区 (豊洲)
納まり仕様	躯体 × ランダム
ワイヤー	Φ3 ステンレスワイヤー × ターンバックル

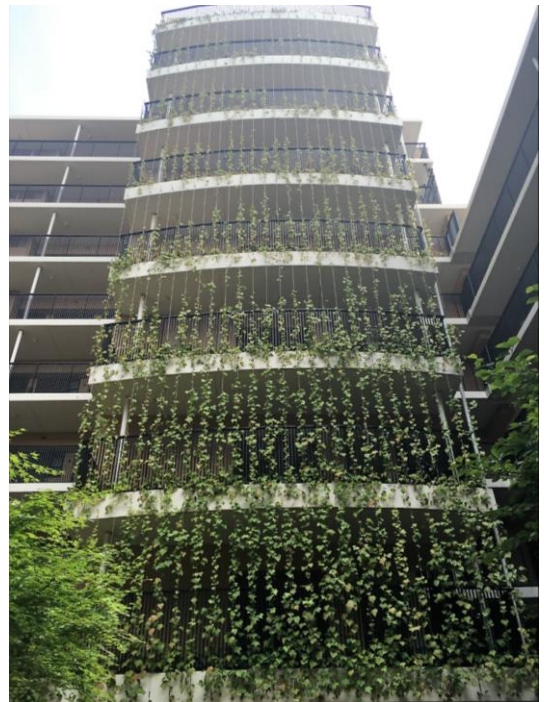


設置場所	東京都世田谷区 (世田谷区経堂NDK)
納まり仕様	アイボルト付き支柱 × ストラップ
ワイヤー	被膜φ6 スパイラルワイヤー × フック金具



設置場所	東京都新宿区 (プレミスト新宿都庁前)
納まり仕様	緑化レール × ストラップ
ワイヤー	被膜φ6 スパイラルワイヤーセット

設置場所	東京都千代田区 (羽衣ビル)
納まり仕様	Lアングル × ストラップ
ワイヤー	φ3 ステンレスワイヤー × ストラップ金具



設置場所	東京都大田区 (グランイーグル京急蒲田)
納まり仕様	アイボルト付き支柱 × ダイアクロス
ワイヤー	被膜φ6 スパイラルワイヤー × フック金具

設置場所	東京都世田谷区 (世田谷区経堂NDK)
納まり仕様	アイボルト付き支柱 × ストラップ
ワイヤー	φ3 ステンレスワイヤー × フック金具



設置場所	東京都千代田区 (ヴィアイン秋葉原)
納まり仕様	アイボルト付き支柱 × ストライプ
ワイヤー	被膜φ6 スパイラルワイヤー × フック金具

設置場所	東京都大田区 (しまむら新店)
納まり仕様	Lアングル × ストライプ
ワイヤー	被膜φ6 スパイラルワイヤー × ストライプ金具



設置場所	東京都墨田区 (みんなの家 墨田)
納まり仕様	緑化レール × ストライプ
ワイヤー	被膜φ6 スパイラルワイヤーセット

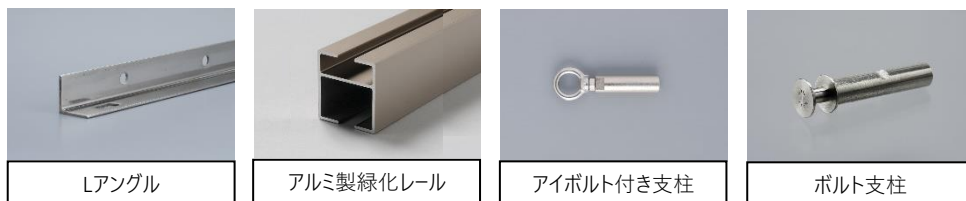
設置場所	東京都中央区 (パークコート32)
納まり仕様	アイボルト付き支柱 × ストライプ
ワイヤー	被膜φ6 スパイラルワイヤーセット



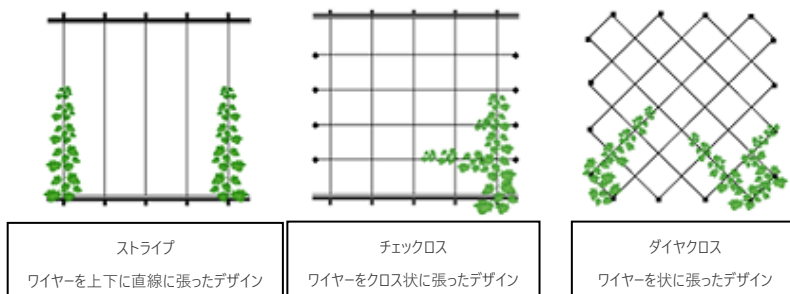
見積依頼用チェックシート

ワイヤー式壁面緑化の設置場所の図面（寸法、躯体材質など）を共有してください。図面がない場合、スケッチ、写真等を共有いただければと思います。基本的には材料のみの御見積になります。工事込みの場合はご確認下さい

3.



5.



チェックリスト

- ワイヤー式壁面緑化の設置場所の図面を共有できますか？ 出来ます 出来ません
- 躯体の材質は何ですか？*1 RC (鉄筋コンクリート) ALC (軽量気泡コンクリート) その他 (_____)
- 納まり支持材(ワイヤーを取り付ける部材)は何になりますか？*2
 Lアングル (ステンレス) アルミ製緑化レール アイボルト付き支柱 ボルト支柱 その他 (_____)
- 設置場所の寸法を教えてください。 ワイド寸法：W(_____) × 高さ寸法：H(_____)
- ワイヤー張り方のご希望を教えてください。一般的には縦のみのストライプ仕様となります。*3
 ストライプ (縦のみ) チェックロス (縦+横) ダイヤクロス (クロス張り)
- ご希望のワイヤーピッチを教えてください。通常は@150もしくは@200になります。 ワイヤーピッチ@(_____)

*1 RCの場合はM10アンカーボルト、ALCの場合はITハンガーが打てる事が前提となります。尚、アンカーボルト、ITハンガー共に建築工事となります。

*2 Lアングル(ステンレス)の場合は建築工事、アイボルト付き支柱、ボルト支柱、アルミ製緑化レールは材料見積に含まれます。一般的にはLアングルが多いです。

*3 一般的にはストライプ (縦のみ)が多いです。チェックロス、ダイヤクロスは寸法や設置箇所によっては出来ない場合がございます。





株式会社 **アルティマ**

〒130-0002 東京都墨田区業平3-4-8 豊ビル 2F

Tel: 03-5608-6838 / Fax: 03-5608-6837

<https://www.ultima-grip.co.jp>

アルティマ公式WEBサイト



アルティマ公式Instagram



アルティマ公式Facebookページ



各製品 施工事例

